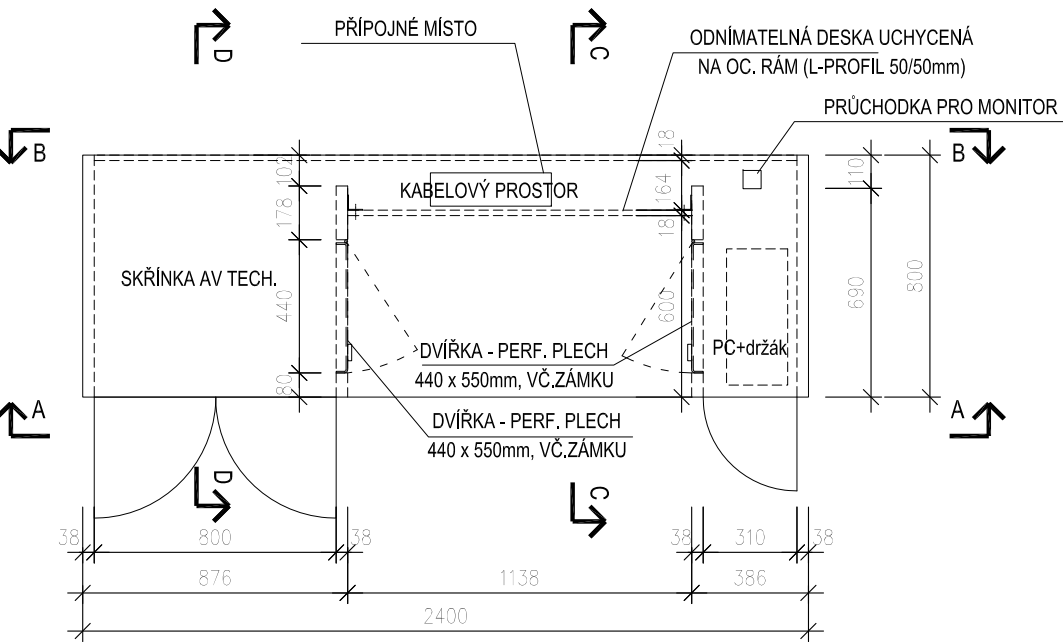


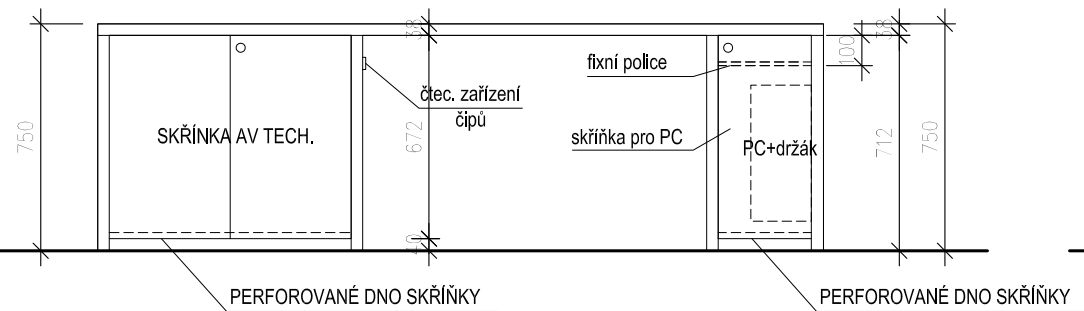
K

KATEDRA V POSLUCHÁRNĚ P303

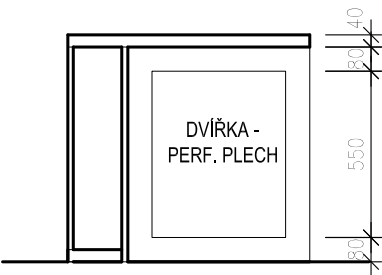
PŮDORYS



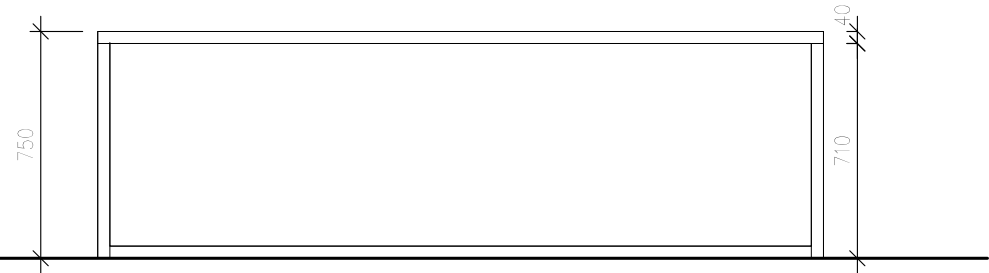
POHLED A-A



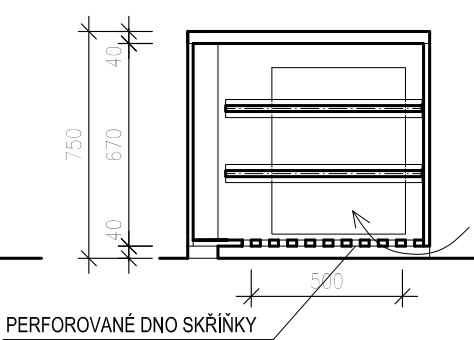
ŘEZ C-C



POHLED B-B



ŘEZ D-D



POPIS

KATEDRA SE SKLÁDÁ Z NĚKOLIKA FUNKČNÍCH ČÁSTÍ SPOJENÝCH DO JEDNOHO CELKU - JEDNÁ SE O PRACOVNÍ STŮL A DVOJICI SPODNÍCH SKŘÍŇEK. OBĚ SKŘÍŇKY BUDOU OPATŘENY PEVNÝMI UZAMYKATELNÝMI DVÍŘKY. ŠIRŠÍ SKŘÍŇ BUDE VYBAVENA VÝSUVNÝMI POLICEMI Z PERFOROVANÉHO LAMINA, BUDE ZDE INSTALOVÁNO VEŠKERÉ ELEKTRONICKÉ VYBAVENÍ, PŘÍSTUPNÉ POUZE IT TECHNIKÚM. V UŽŠÍ SKŘÍŇI SE NACHÁZÍ FIXNÍ POLICE A PC UCHYCENÉ NA DRŽÁKU. OBĚ SKŘÍŇKY NA BOKU OPATŘENY VĚTRACÍMI DVÍŘKY Z PERFOROVANÉHO PLECHU.

KORPUS PŘÍPOJEN Z DTD DESEK TL. 38MM POTAŽENÝCH LAMINÁTEM VČ. BOČNÍCH A SPODNÍCH HRAN. ZADNÍ DESKA STOLU - LAMINOVANÁ LTD DESKA TL. 18MM, BARVA STŘEDNĚ ŠEDÁ. ZADNÍ DESKA BUDE ODNÍMATELNÁ Z DŮVODU PŘÍSTUPU DO KABELOVÉHO PROSTORU, UCHYCENÍ K OC. PROFILU 50x50MM, VEŠKERÉ KOTVENÍ BUDE PŘÍPOJENO SKRYTĚ - POUŽITÍ ŠROUBŮ SE ZAPUŠTĚNOU IMBUS HLAVOU. ČELNÍ DESKA - LAMINOVANÁ LTD DESKA TL. 18MM, BARVA SVĚTLE ŠEDÁ.

DVÍŘKA - LAMINOVANÉ LTD DESKY TL. 18MM, BARVA SVĚTLE ŠEDÁ. DVÍŘKA BUDOU ZABEZPEČENA ELEKTRO ZÁMKEM A PŘÍSTUPEM NA ČIP, BOČNÍ PERFOROVANÁ DVÍŘKA - MECH.ZÁMEK. KOVÁNÍ - DVÍŘKA NA NIKLOVANÝCH ZÁVĚSECH ODNÍMATELNÝCH BEZ ŠROUBOVÁNÍ. DVÍŘKA BUDOU OTEVÍRÁNA POMOCÍ BEZÚCHYTKOVÉHO MECHANISMU TIP-ON, KVALITNÍ KOVÁNÍ.

OBĚ SKŘÍŇKY BUDOU PŘÍSAVAT STUDENÝ VZDUCH OD PODLAHY PŘES PERFOROVANÉ DNO Z LAMINO DESKY. TEPLÝ VZDUCH ODCHÁZÍ PŘES DVÍŘKA Z PERFOROVANÉHO PLECHU NA BOČÍCH OBOU SKŘÍŇEK. VŠECHNY PERF.PLECHY OPATŘENY NÁSTŘIKEM ODOLNOU BARVOU NA KOV, ODSÍN ŠEDÝ MATNÝ SHODNÝ S POVRCHOVOU ÚPRAVOU KORPUSU

VŠECHNY VÝŘEZY V LAMINO DESKÁCH OPATŘENY HRANOU ABS TL. 0,5MM V BARVĚ LAMINA. VŠECHNY HRANY ABS LEPENY POLYURETANOVÝM LEPIDLEM.

NA PRACOVNÍ PLOŠE STOLU JE UMÍSTĚNO PŘÍPOJNÉ MÍSTO VYBAVENÉ SILOVÝMI A DATOVÝMI ZÁSUVKAMI (DODÁVKA INVESTORA) A KABELOVÁ PRŮCHODKA KOVOVÁ ČTVERCOVÁ 24x80x80MM.

POZNÁMKA

MATERIÁL A PŘÍPOJENÍ - VIZ TECHNICKÉ SPECIFIKACE A STANDARDY INTERIÉRU
VŠECHNY ZMĚNY TVARU NEBO MATERIÁLU NUTNO ODSOUHLASIT PROJEKTANTEM.
TENTO VÝKRES JE PODKLADEM PRO ZPRACOVÁNÍ DÍLENSKÉ DOKUMENTACE, NIKOLIV PODKLADEM VÝROBNÍM

| Revize | Datum | Jméno | Podpis | Popis revize |
|--------|-------|-------|--------|--------------|
| | | | | |
| | | | | |
| | | | | |

| | | | | |
|--|---|----------------------|---|------------------|
| Generální projektant: | | | <div><div>P</div><div>A</div><div>K</div></div> <div><div>PROJEKČNÍ</div><div>ARCHITEKTONICKÁ</div><div>KANCELÁŘ</div><div>SPOL. S R.O.</div></div> <div><div>ING. ARCH.</div><div>V. STEINHAUSEROVÁ</div><div>ČOKRHO 11</div><div>602 00 BRNO</div></div> <div><div>PAK@SKY.CZ</div><div>WWW.ARCH.CZ</div><div>T +420 541 642 238</div><div>F +420 541 217 951</div></div> | |
| Hl. inženýr projektu | Ing.Hana Svobodová | <i>Svobodová</i> | <div><div>P</div><div>A</div><div>K</div></div> | |
| Architekt | Ing.arch.K.Steinhauserová | <i>Steinhauerová</i> | | |
| Vypracoval | Ing.arch. Jiří Šerek | | | |
| Investor | MU, Žerotínovo náměstí 617/9, 601 77 Brno | | | |
| Stavba VIII. etapa ESF+ | | | Stupeň | DVD |
| | | | Datum | 12/2017 |
| | | | Formát | 2 A4 |
| | | | Zak. č. | 3286 |
| Část | D.1.5 Interiér | | Měřítko | 1:25 |
| Název výkresu Interier - Katedra v posluchárně P303 | | | Č. výkresu 203 | Revize 00 |